

## Zrubová chata č.D26



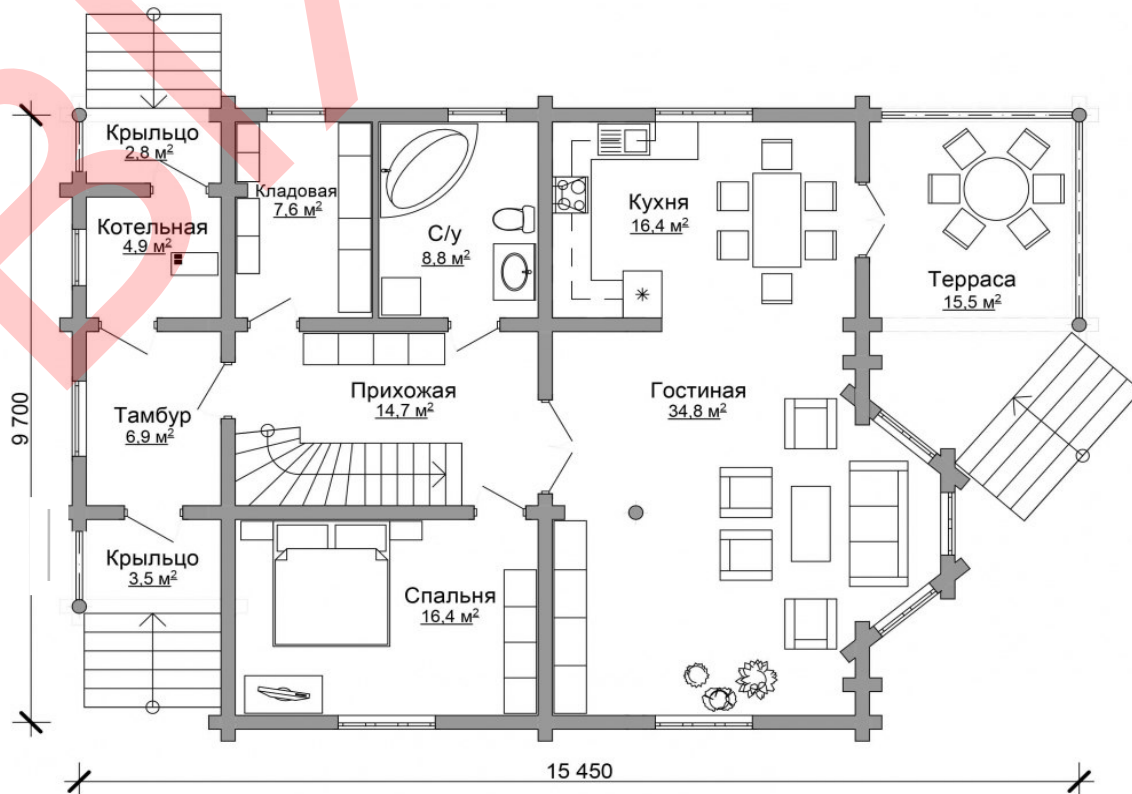
### Popis dodávaného materiálu:

1. Priemer guľatiny 22cm v základnom profile - prirodzená vlhkosť
2. Dodávaný materiál: borovica z Ruskej federácie, oblasť Archangelsk
3. Dosky obkladové: smrek, alebo borovica, hr. 16mm suché, hoblované
4. Dosky pochôzne - palubovka: smrek, alebo borovica hr. 38mm suché, hoblované
5. Fixačné kolíky z brezy, priemer 20mm, dĺžka 1000mm, suché
6. Klzné úchyty pre krov, pozinkovaná oceľ
7. Minerálna vata, vlákno pre uloženie medzi brvnami, šírka 100mm, hr.10mm
8. Materiál na schody: - medzipodlažná doska z euomasívu, suché  
- hlavné nosníky medzipodlažia, priemer 200mm  
- hlavné nosné dosky z euomasívu, suché  
- schodišťové stupne hr. 40mm, suché  
- schodišťové stĺpiky, 50mm x 50mm, sústružené, suché  
- schodišťové stĺpiky hlavné, 100mm x 100mm, sústružené, suché  
- schodišťové madlo, euomasív, suché
9. Obkladové dosky na okná a dvere, euomasív, hr. 20 mm, suché
10. Stítové dosky na krov 50mm x 200mm x L spájané navzájom z dvoch kusoch, prirodzená vlhkosť
11. Strešné latovanie 40mm x 35mm x L, suché
12. Hranoly na nadzemné podlažie 200mm x 100mm x L, prirodzená vlhkosť
13. Laty na odašia a balkóny, suché
14. Dovoz na miesto určenia po celej SR bez vykládky materiálu

### Dispozičné riešenie zrubu č. D26

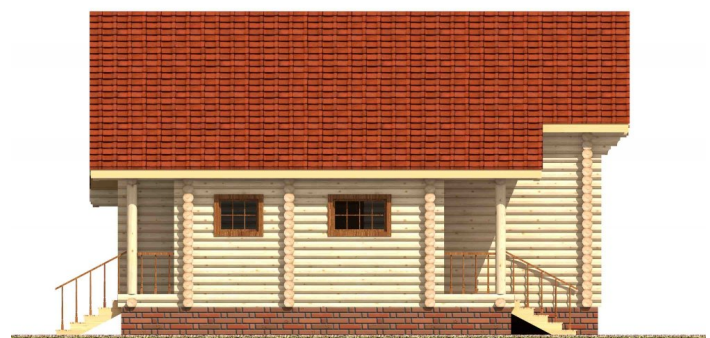
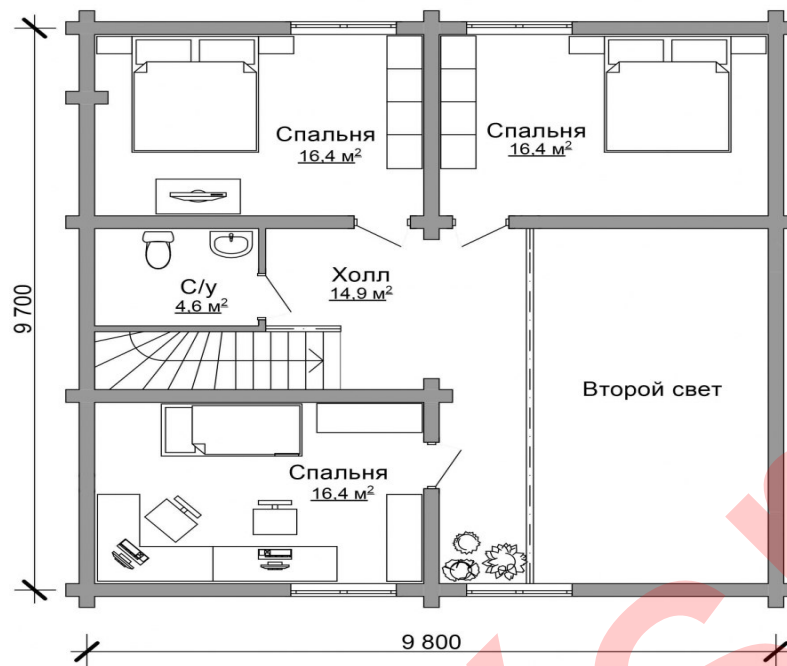
Prízemie. Zastavaná plocha: **140m<sup>2</sup>** Úžitková plocha prízemného pohľadia: **133m<sup>2</sup>**

### План 1 этажа



Nadzemné podlažie. Úžitková plocha nadzemného pohľadia: **69m<sup>2</sup>**

### План мансардного этажа



**Cena za stavebnicu v prezentovanom rozsahu: 72 000€ + DPH**